

mod. GSD 5

B METERS



Wodomierz jednostrumieniowy, suchobieżny wyposażony w pięcio-bębnekowe liczydło obracane o 360°. Napędzany za pośrednictwem wzmocnionego „cztero-polowego” sprzęgła magnetycznego, eliminującego zerwanie oraz poślizg, dodatkowo zwiększając dokładność pomiaru poprzez utrzymanie wirnika w hydro-magnetycznym balansie. Kamień szafirowy umiejscowiony w podporze mechanizmu liczydła zapewnia urządzeniu większą czułość metrologiczną na niskie przepływy wody oraz wydłuża trwałość licznika. Jest zabezpieczony przed niskimi temperaturami pracy do -15°C. Wodomierz produkowany jest w wersji do wody zimnej (30°C) oraz do wody ciepłej (90°C) w średnicach 1/2" i 3/4". Model GSD5 zgodnie z Atestem Higienicznym jest dopuszczony do pomiaru zużycia wody przeznaczonej do spożycia.

Deklarowane parametry według normy PN-EN 14154:

- klasa temperaturowa: T30, T30/90
- klasa straty ciśnienia: ΔP 25
- klasa ciśnieniowa: MAP 16
- klasa odporności na zaburzenia przepływu po stronie dopływu: U5
- klasa odporności na zaburzenia przepływu po stronie odpływowej: D3
- poziom narażeń środowiskowych wymagań klimatycznych mechanicznych: klasa C

Wodomierz posiada homologację w klasie najbardziej restrykcyjnych norm metrologicznych CEE 75/33 - ISO 4064. Deklaracja zgodności z wymogami przepisów budowlanych wg normy PN-EN 14154. Gwarantowana wysoka jakość, dokładność i stabilność pomiarowa proponowanych urządzeń w całym okresie między-legalizacyjnym.

Charakterystyka techniczna / Technical features

Średnica Size	DN	mm in	15 1/2"	15 1/2"	20 3/4"
Przepływ maksymalny Max flow rate	Q_{max}	m^3/h	2	3	5
Przepływ nominalny Nominal flow	Q_n	m^3/h	1	1.5	2.5
Dokładność graniczna Accuracy limits	$\pm 2\% Q_t$ $\pm 5\% Q_{min}$	l/h	80 20	120 30	200 50
Odczyt Dial reading	min max	l m^3	0.05 99999	0.05 99999	0.05 99999
Maksymalne ciśnienie pracy Max working pressure		bar	16	16	16

NA ŻYCZENIE DOSTĘPNA RÓWNIEŻ WERSJA GSD5 $Q_n=1,5$ O WYMIARACH G1", L130, DN20

Woda zimna 0°-30° C

Cold water 0°-30° C

Woda ciepła 30°-90° C

Hot water 30°-90° C

Klasa B-H=Montaż w poziomie

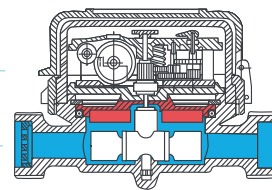
Class B-H=Horizontal position

Klasa A-V=Montaż w pionie

Class A-V=Vertical position

Transmisja magnetyczna

Magnetic transmission

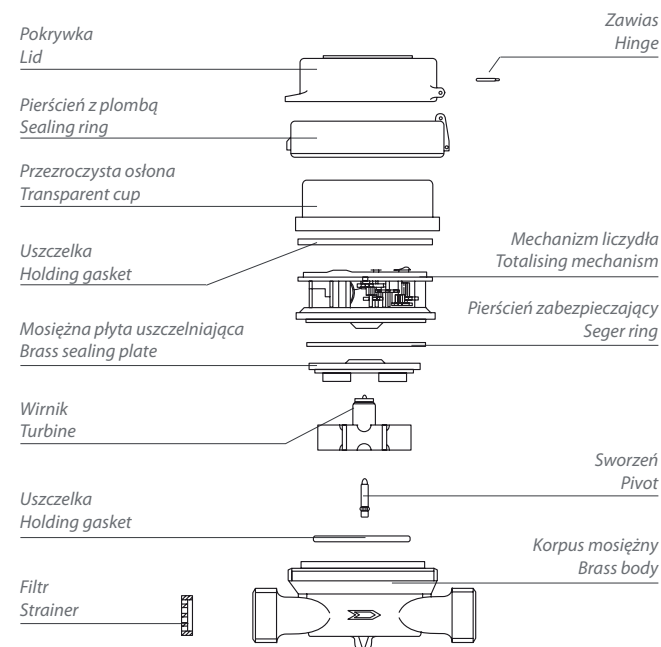
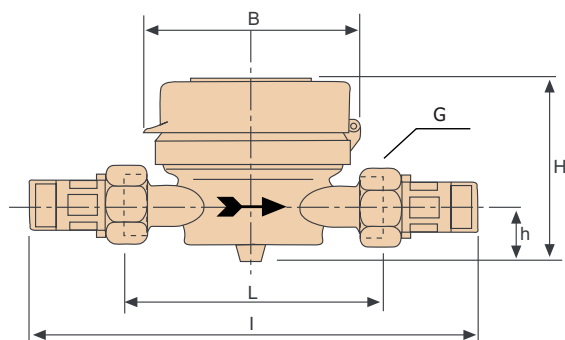


Na życzenie klienta wodomierz może być wyposażony w :

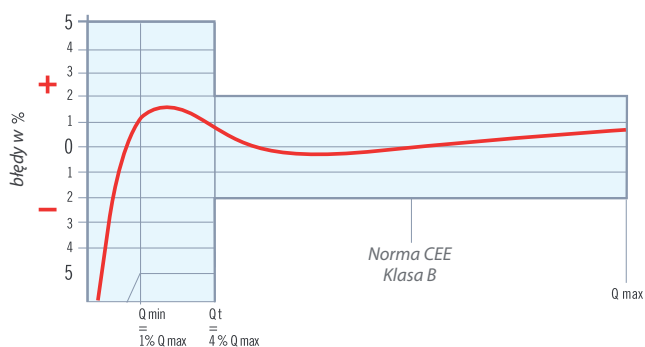
- pierścień antymagnetyczny
- wskaźnik pola MFI
- osłonę liczydła
- hermetyczne liczydło
- nadajnik impulsów
- oraz przystosowany do zdalnego odczytu danych M-Bus i radio.

Wymiary i wagi / Dimensions and weights

Średnica		mm	15	15	15	20
G		in	3/4"	3/4"	1"	1"
L		mm	80	110	130	130
l		mm	160	190	228	228
H		mm	73	73	73	73
h		mm	18	18	18	18
B		mm	85	85	85	85
Waga Weights	ze śrubkami with unions	kg	0.60	0.65	0.85	0.85
	bez śrubek without unions	kg	0.45	0.50	0.60	0.60



Typowa krzywa błędów wirnika wodomierza
Typical error curve of turbine meters



Krzywe strat ciśnienia dla wodomierzy Ø 15 i Ø 20 mm
Loss of head curve Ø 15 and 20 mm water meters

